

Ocena emisji hałasu do środowiska

**Droga Wojewódzka 255
od km 0+005 do km 21+910**

Stan po modernizacji: 2025 rok

Wariant I (bez obejścia miejscowości Trłąg)

**z uwzględnieniem "cichego asfaltu"
w obszarach zabudowanych
oraz postępu technologii w motoryzacji**

PORA DNIA

Skala 1:10000 (przy wydruku w formacie A3)

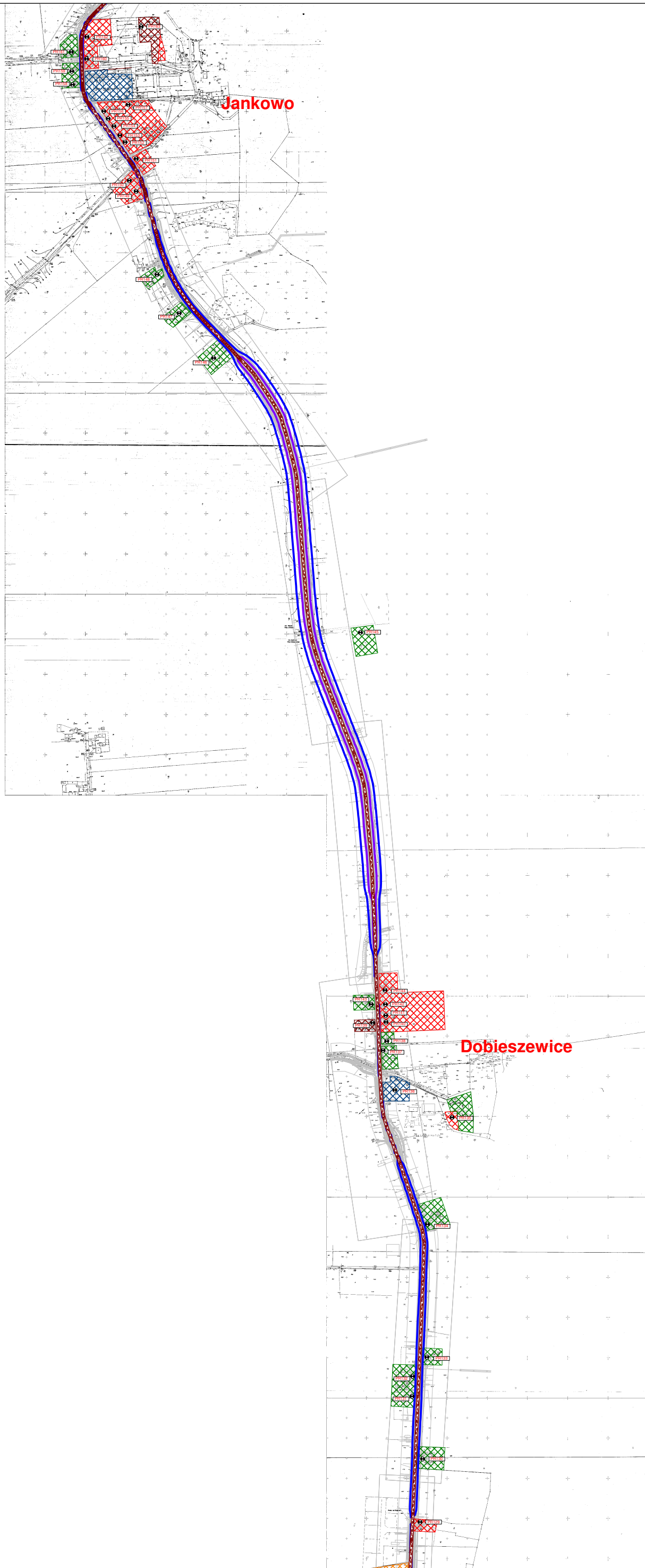
	Zab. zagrodowa	Ld=65, Ln=56 [dBA]
	Zab. mieszkaniowa jednorodzinna	Ld=61, Ln=56 [dBA]
	Zab. mieszkaniowa wielorodzinna	Ld=65, Ln=56 [dBA]
	Teren rekreacyjno-wypoczynkowy	Ld=65, Ln=56 [dBA]
	Teren mieszkaniowo-usługowy	Ld=65, Ln=56 [dBA]
	Teren pobytu dzieci i młodzieży	Ld=61, Ln= -- [dBA]

- Drogi
- Receptor (brak przekroczeń wartości dopuszczalnych)
- Receptor (przekroczenia wartości dopuszczalnych)

61.0 dB
 65.0 dB



WWW.EKO-POMIAR.COM.PL



Ocena emisji hałasu do środowiska

**Droga Wojewódzka 255
od km 0+005 do km 21+910**

Stan po modernizacji: 2025 rok

Wariant I (bez obejścia miejscowości Trłąg)

z uwzględnieniem "cichego asfaltu"
w obszarach zabudowanych
oraz postępu technologii w motoryzacji

PORA DNIA

Skala 1:10000 (przy wydruku w formacie A3)

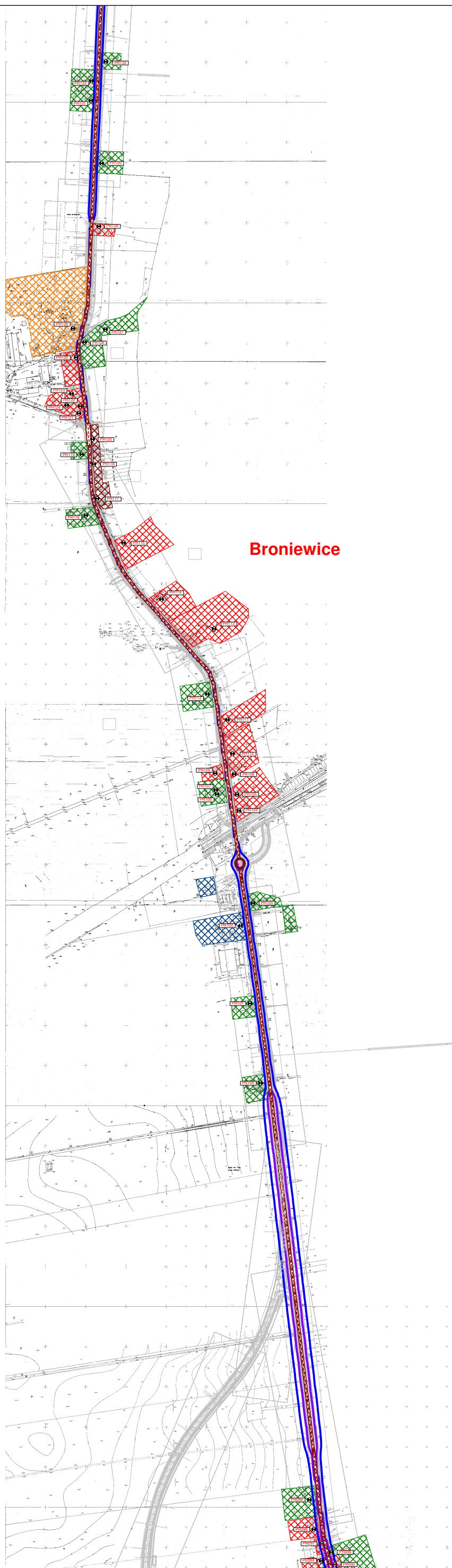
	Zab. zagrodowa	Ld=65, Ln=56 [dBA]
	Zab. mieszkaniowa jednorodzinna	Ld=61, Ln=56 [dBA]
	Zab. mieszkaniowa wielorodzinna	Ld=65, Ln=56 [dBA]
	Teren rekreacyjno-wypoczynkowy	Ld=65, Ln=56 [dBA]
	Teren mieszkaniowo-usługowy	Ld=65, Ln=56 [dBA]
	Teren pobytu dzieci i młodzieży	Ld=61, Ln= -- [dBA]

- Drogi
- Receptor (brak przekroczeń wartości dopuszczalnych)
- Receptor (przekroczenia wartości dopuszczalnych)

61.0 dB
 65.0 dB



WWW.EKO-POMIAR.COM.PL



Ocena emisji hałasu do środowiska

**Droga Wojewódzka 255
od km 0+005 do km 21+910**

Stan po modernizacji: 2025 rok

Wariant I (bez obejścia miejscowości Trłąg)

**z uwzględnieniem "cichego asfaltu"
w obszarach zabudowanych
oraz postępu technologii w motoryzacji**

PORA DNIA

Skala 1:10000 (przy wydruku w formacie A3)

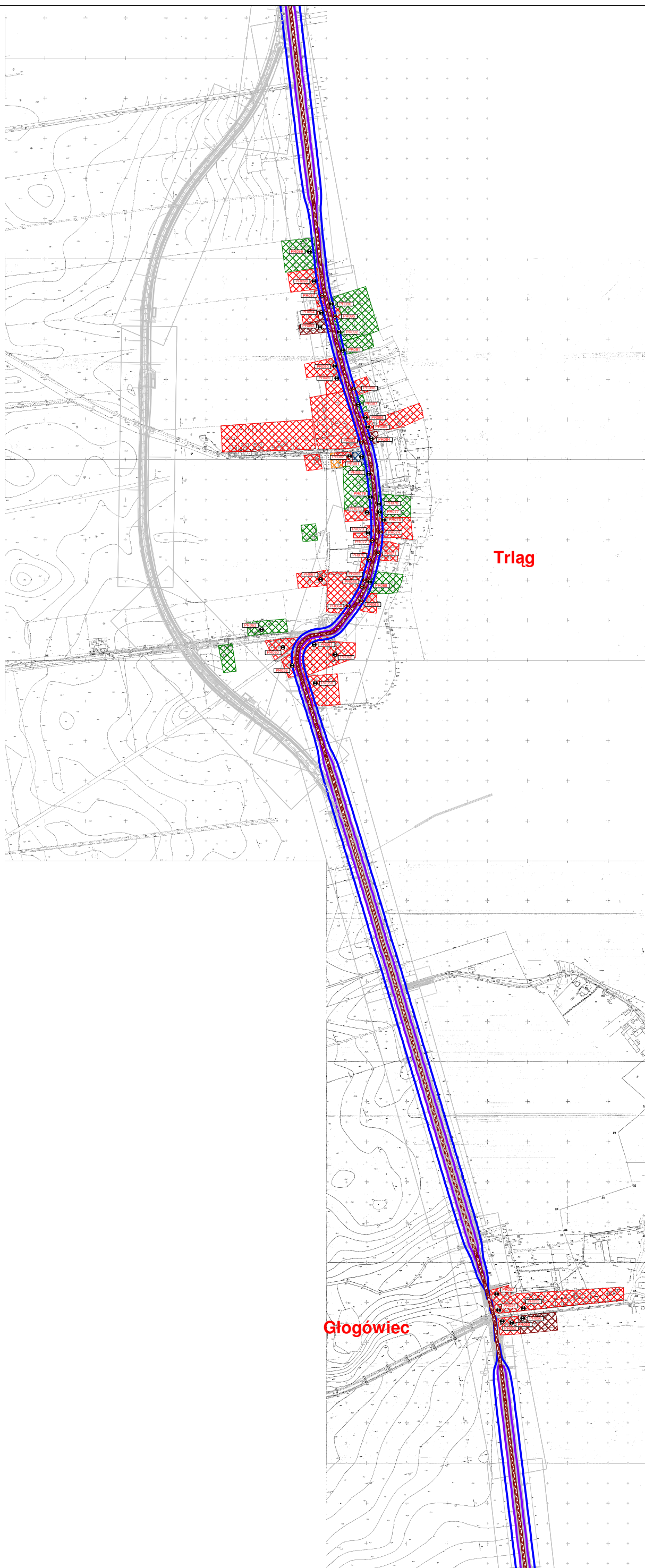
	Zab. zagrodowa	Ld=65, Ln=56 [dBA]
	Zab. mieszkaniowa jednorodzinna	Ld=61, Ln=56 [dBA]
	Zab. mieszkaniowa wielorodzinna	Ld=65, Ln=56 [dBA]
	Teren rekreacyjno-wypoczynkowy	Ld=65, Ln=56 [dBA]
	Teren mieszkaniowo-usługowy	Ld=65, Ln=56 [dBA]
	Teren pobytu dzieci i młodzieży	Ld=61, Ln= -- [dBA]

- Drogi
- Receptor (brak przekroczeń wartości dopuszczalnych)
- Receptor (przekroczenia wartości dopuszczalnych)

61.0 dB
 65.0 dB



WWW.EKO-POMIAR.COM.PL



Ocena emisji hałasu do środowiska

**Droga Wojewódzka 255
od km 0+005 do km 21+910**

Stan po modernizacji: 2025 rok

Wariant I (bez obejścia miejscowości Trląg)

**z uwzględnieniem "cichego asfaltu"
w obszarach zabudowanych
oraz postępu technologii w motoryzacji**

PORA DNIA

Skala 1:10000 (przy wydruku w formacie A3)

	Zab. zagrodowa	Ld=65, Ln=56 [dBA]
	Zab. mieszkaniowa jednorodzinna	Ld=61, Ln=56 [dBA]
	Zab. mieszkaniowa wielorodzinna	Ld=65, Ln=56 [dBA]
	Teren rekreacyjno-wypoczynkowy	Ld=65, Ln=56 [dBA]
	Teren mieszkaniowo-usługowy	Ld=65, Ln=56 [dBA]
	Teren pobytu dzieci i młodzieży	Ld=61, Ln= -- [dBA]

- Drogi
- Receptor (brak przekroczeń wartości dopuszczalnych)
- Receptor (przekroczenia wartości dopuszczalnych)

61.0 dB
 65.0 dB



WWW.EKO-POMIAR.COM.PL



Ocena emisji hałasu do środowiska

**Droga Wojewódzka 255
od km 0+005 do km 21+910**

Stan po modernizacji: 2025 rok

Wariant I (bez obejścia miejscowości Trłąg)

**z uwzględnieniem "cichego asfaltu"
w obszarach zabudowanych
oraz postępu technologii w motoryzacji**

PORA DNIA

Skala 1:10000 (przy wydruku w formacie A3)

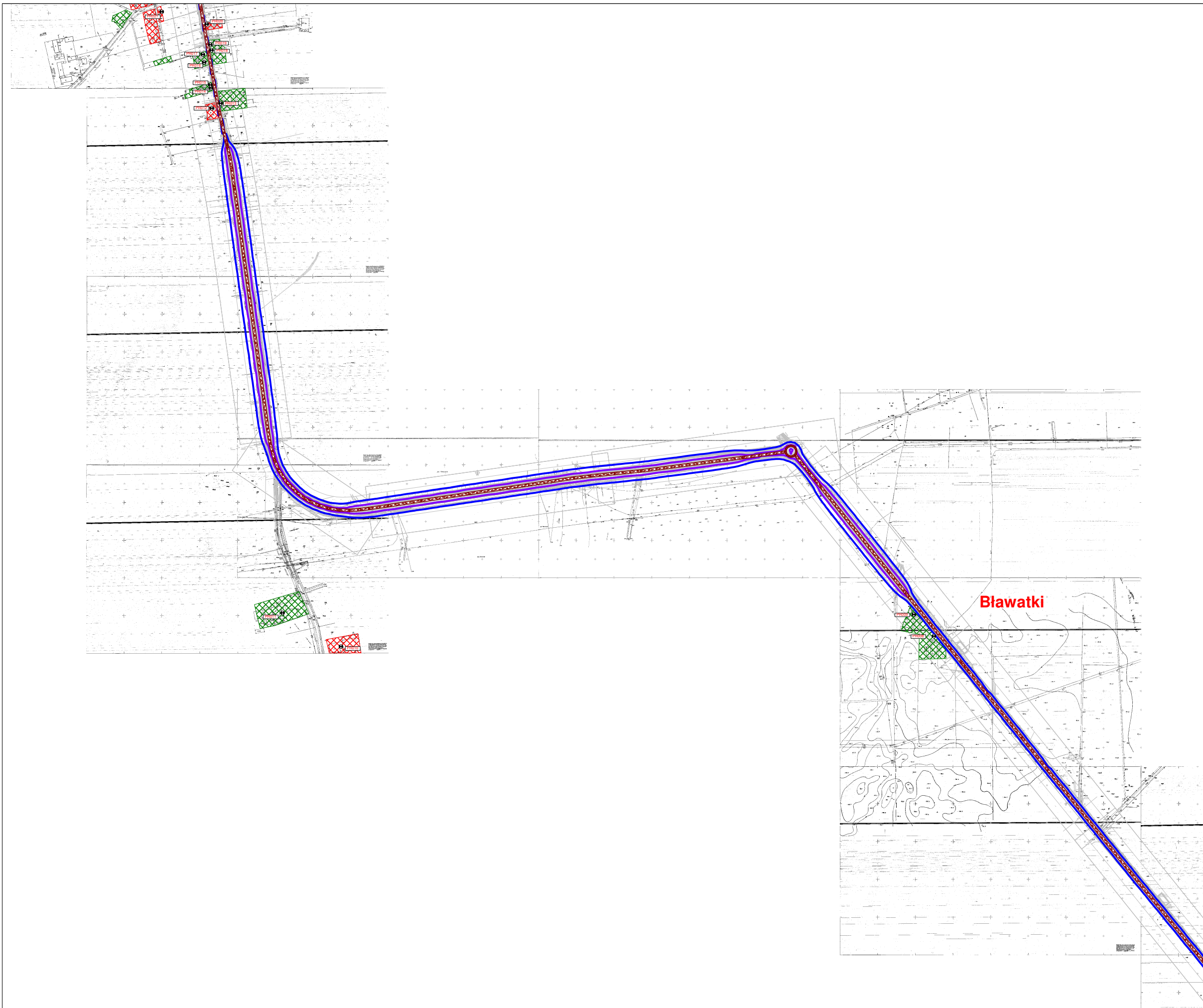
	Zab. zagrodowa	Ld=65, Ln=56 [dBA]
	Zab. mieszkaniowa jednorodzinna	Ld=61, Ln=56 [dBA]
	Zab. mieszkaniowa wielorodzinna	Ld=65, Ln=56 [dBA]
	Teren rekreacyjno-wypoczynkowy	Ld=65, Ln=56 [dBA]
	Teren mieszkaniowo-usługowy	Ld=65, Ln=56 [dBA]
	Teren pobytu dzieci i młodzieży	Ld=61, Ln= -- [dBA]

- Drogi
- Receptor (brak przekroczeń wartości dopuszczalnych)
- Receptor (przekroczenia wartości dopuszczalnych)

61.0 dB
 65.0 dB



WWW.EKO-POMIAR.COM.PL



Ocena emisji hałasu do środowiska

**Droga Wojewódzka 255
od km 0+005 do km 21+910**

Stan po modernizacji: 2025 rok
Wariant I (bez obejścia miejscowości Trłag)
z uwzględnieniem "cichego asfaltu"
w obszarach zabudowanych
oraz postępu technologii w motoryzacji

PORA DNIA

Skala 1:10000 (przy wydruku w formacie A3)

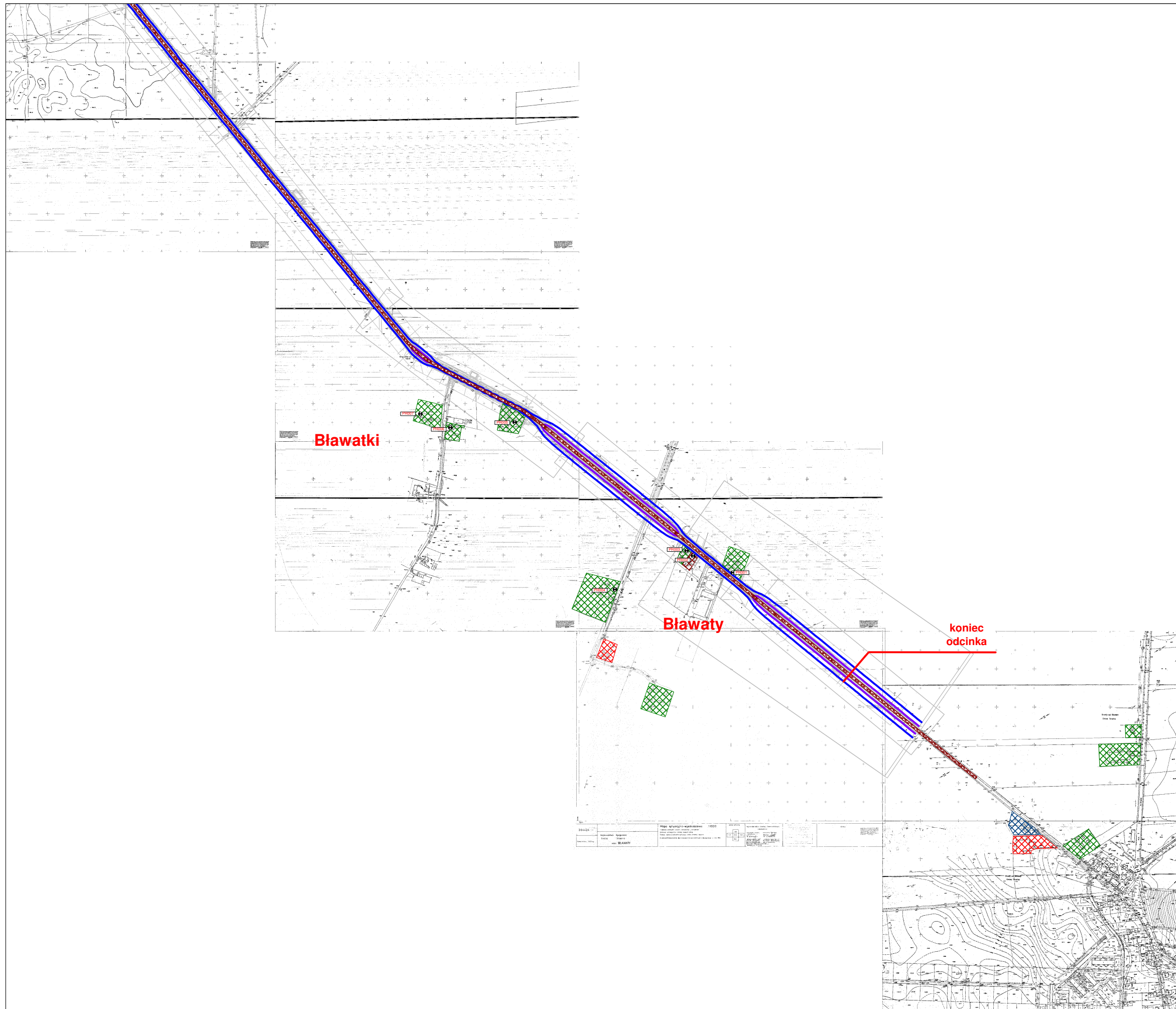
	Zab. zagrodowa	Ld=65, Ln=56 [dBA]
	Zab. mieszkaniowa jednorodzinna	Ld=61, Ln=56 [dBA]
	Zab. mieszkaniowa wielorodzinna	Ld=65, Ln=56 [dBA]
	Teren rekreacyjno-wypoczynkowy	Ld=65, Ln=56 [dBA]
	Teren mieszkaniowo-usługowy	Ld=65, Ln=56 [dBA]
	Teren pobytu dzieci i młodzieży	Ld=61, Ln= -- [dBA]

- Drogi
- Receptor (brak przekroczeń wartości dopuszczalnych)
- Receptor (przekroczenia wartości dopuszczalnych)

61.0 dB
 65.0 dB



WWW.EKO-POMIAR.COM.PL



Ocena emisji hałasu do środowiska

**Droga Wojewódzka 255
od km 0+005 do km 21+910**

Stan po modernizacji: 2025 rok

Wariant I (bez obejścia miejscowości Trłag)

**z uwzględnieniem "cichego asfaltu"
w obszarach zabudowanych
oraz postępu technologii w motoryzacji**

PORA DNIA

Skala 1:10000 (przy wydruku w formacie A3)

	Zab. zagrodowa	Ld=65, Ln=56 [dBA]
	Zab. mieszkaniowa jednorodzinna	Ld=61, Ln=56 [dBA]
	Zab. mieszkaniowa wielorodzinna	Ld=65, Ln=56 [dBA]
	Teren rekreacyjno-wypoczynkowy	Ld=65, Ln=56 [dBA]
	Teren mieszkaniowo-usługowy	Ld=65, Ln=56 [dBA]
	Teren pobytu dzieci i młodzieży	Ld=61, Ln= -- [dBA]

- Drogi
- Receptor (brak przekroczeń wartości dopuszczalnych)
- Receptor (przekroczenia wartości dopuszczalnych)

61.0 dB
 65.0 dB



WWW.EKO-POMIAR.COM.PL